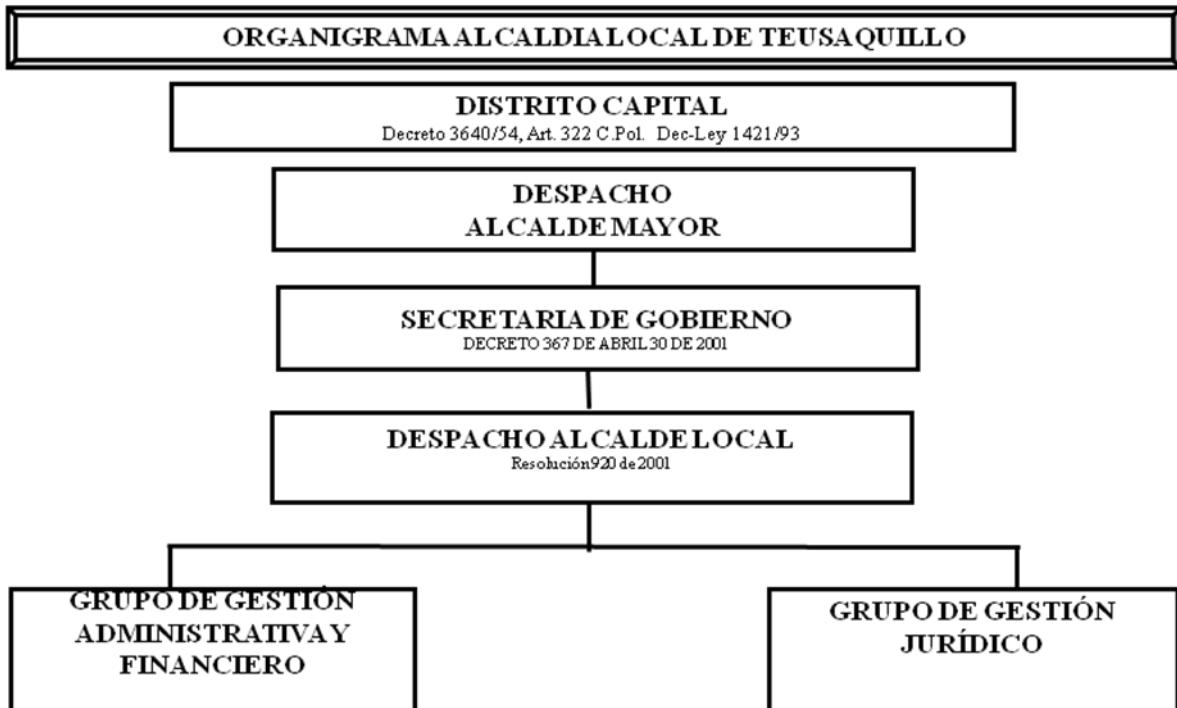
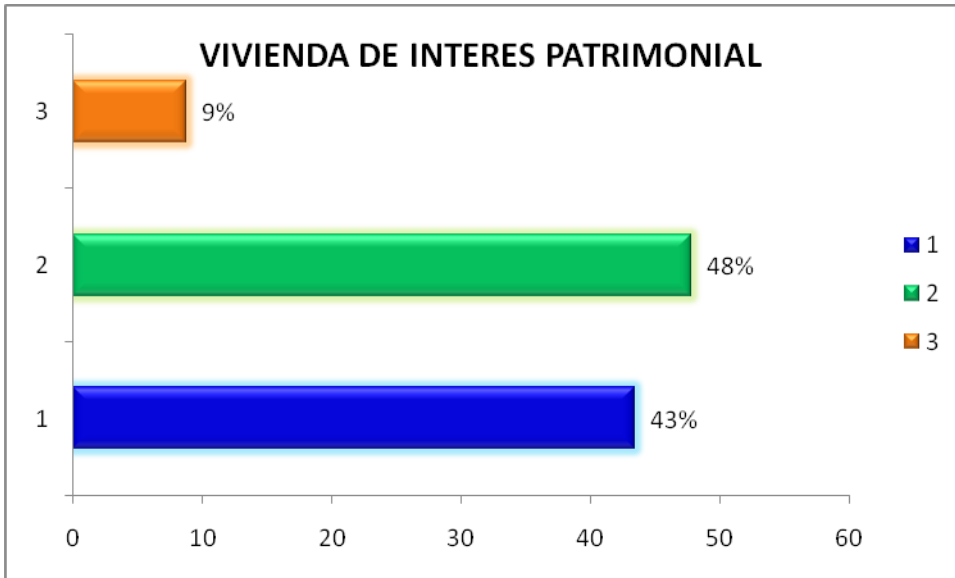


## Organigrama De La Alcaldía Local De Teusaquillo



Comedor de Teusaquillo

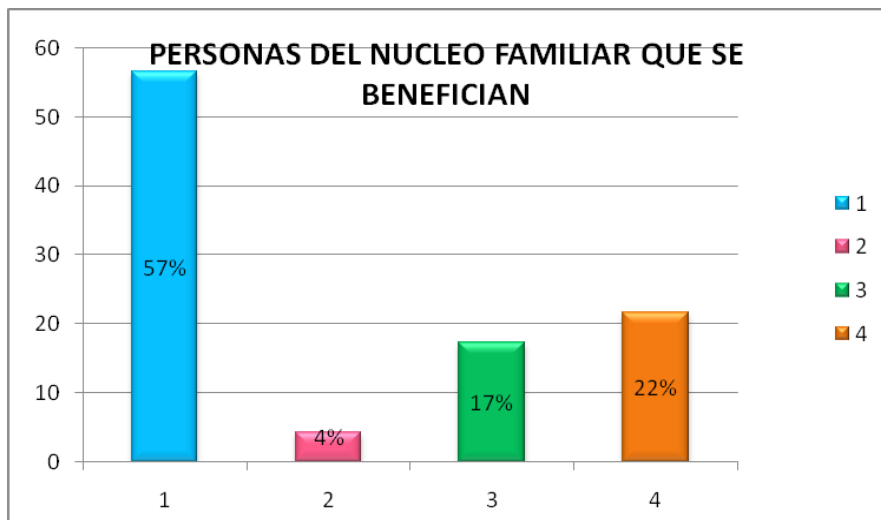
**Gráfico N° 17 Vivienda De Interés Patrimonial**



Fuente: Encuesta de percepción de la calidad del servicio- 20 de Nov./07

Los beneficiarios del comedor comunitario, viven en viviendas de interés patrimonial 43%, y el 9% no sabe.

**Grafico N° 12 Personas Del Núcleo Familiar Que Asisten Al Comedor**



Fuente: Encuesta de percepción de la calidad del servicio- 20 de Nov./07

La característica que presenta la población beneficiaria del comedor es de familias ya que el 22% de la población asiste con cuatro personas de su núcleo familiar al comedor; el 17% son personas con un núcleo familiar de tres personas; el 4% corresponde ha personas que asiste dos del núcleo familiar a recibir el servicio y un 57% que asiste solo al comedor; es de resaltar que en el comedor comunitario predominan los grupos familiares. diecinueve (19) personas en la localidad de Teusaquillo.

**Tabla N° 8 Problemas Asociados En La Localidad**

PROBLEMAS ASOCIADOS EN LA LOCALIDAD DE TEUSAQUILLO	LOCALIDAD	
	TEUSAQUILLO	Total general
PROBLEMAS ASOCIADOS		
ABANDONO	4,22%	4,22%
ALCOHOLISMO	0,26%	0,26%
AUSENCIA DE INSTITUCIONES DE CAPACITACIÓN	0,79%	0,79%
DESNUTRICIÓN	0,53%	0,53%
DESPLAZAMIENTO	0,53%	0,53%
DIFICULTAD PARA OBTENER SISBEN	0,53%	0,53%
DISCAPACIDAD	2,37%	2,37%
EMPLEO OCASIONAL	13,46%	13,46%
ENDEUDAMIENTO	0,79%	0,79%
FALTA DE RECONOCIMIENTO DE EXPERIENCIA LABORAL Y ESCOLARIZACIÓN	0,26%	0,26%
HACINAMIENTO	40,37%	40,37%
MAS DE UN DISCAPACITADO	0,53%	0,53%
MIEMBRO DEL HOGAR DISCAPACITADO	0,26%	0,26%
NINGUNO	29,82%	29,82%
PROCESOS JURÍDICOS	0,26%	0,26%
SEGURIDAD SOCIAL	0,26%	0,26%
SIN SERVICIOS PÚBLICOS	2,11%	2,11%
TRATAMIENTO PERMANENTE	2,11%	2,11%
VIH	0,26%	0,26%
VIOLENCIA INTRAFAMILIAR	0,26%	0,26%
Total general	100,00%	100,00%

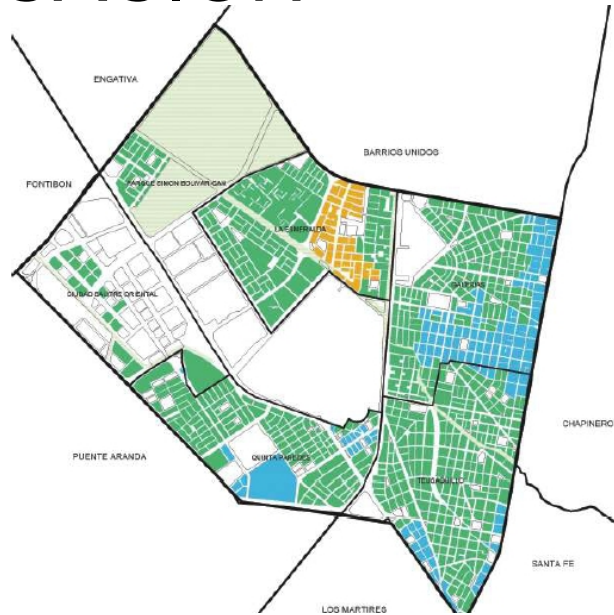
Fuente: caracterización de comedores comunitarios ubicados en las localidades de barrios unidos y Teusaquillo

El trabajo interinstitucional con el hospital permite certificar la discapacidad severa y la referenciación de población al proyecto. Esta modalidad tuvo sus inicios en Mayo del 2006.

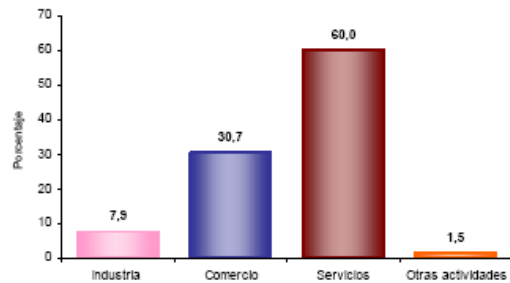
La población atendida en el proyecto Comedores Comunitarios en la localidad de Teusaquillo participa del componente de inclusión social, priorizando los ejes de Formación en estilos de vida saludable, formación en derechos y productividad.

# ESTRATIFICACION

Estrato 3  
Estrato 4  
Estrato 5  
No residencial

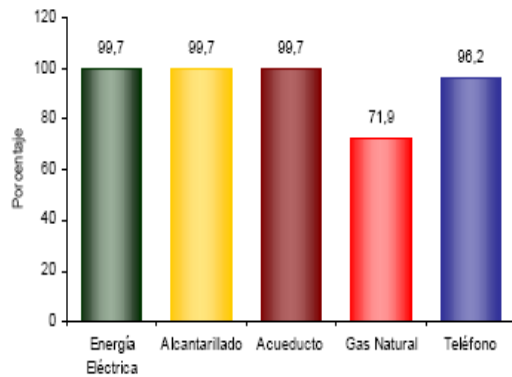


Establecimientos según actividad



El 7,9% de los establecimientos se dedican a la industria; el 30,7% a comerio; el 60,0% a servicios y el 1,5% a otra actividad.

### Servicios con que cuenta la vivienda



En Teusaquillo:

- El 99,7% de las viviendas tiene conexión a Energía Eléctrica.
- El 71,9 % tiene conexión a Gas Natural.

### LAS EMPRESAS:

- 48% generan menos de 3 empleados
- 38% unipersonales
- 25% empresas limitadas
- 24% empresas familiares
- 12% empresas anónimas

### Donde se Ubican

- 27% chapinero oriental
- 24% galerías
- 13% Palermo
- 11% Teusaquillo
- 7% Palermo y Belarcazar

### Servicios

- **Alimentarios 25%**
- **Profesionales, técnicos especializados 6%**
- **Comercial y turismo 41%**
- **Financieros 4%**
- **Recreación y diversión 12%**

### Cientela

- **Empleados 48%**
- **Estudiantes 16%**
- **Empresarios 14%**
- **Otros 12%**

## 1.2.6 CONECTIVIDAD

La localidad de Teusaquillo esta privilegiada por que la atraviesan vías de primer orden, grandes avenidas, calle y carreras de importante flujo de transporte, el hecho de ser completamente plana, y su característica de espacialidad en relación a la ubicación de sus principales asentamientos urbanísticos hace que se pueda tener fácil y rápida conexión entre si, y con las demás localidades de la ciudad, así como con las entradas y salidas de la ciudad.

