



**BIENES DE INTERÉS CULTURAL INMUEBLE  
PATRIMONIO ARQUITECTÓNICO Y URBANO  
ALCALDÍA LOCAL DE TEUSAQUILLO**

**ACTUALIZACIÓN: ALMA MATER. Convenio 005 de 2006**

FICHA N°	7203-035-11	ACTUALIZACIÓN	02 Agosto 2007	ACT ADM	Dec. 606/ 21-Jul-01
MODALIDAD	SIC	CATEGORÍA	CT, Conservación Tipologica		
Galerías, 100	Chapinero Sur Occidente	35	11		
UPZ	BARRIO	MANZANA	PREDIO		
DIRECCIÓN	Calle 58 No 16 - 17				

FOTOGRAFÍA INMUEBLE



FOTOGRAFÍA CONTEXTO



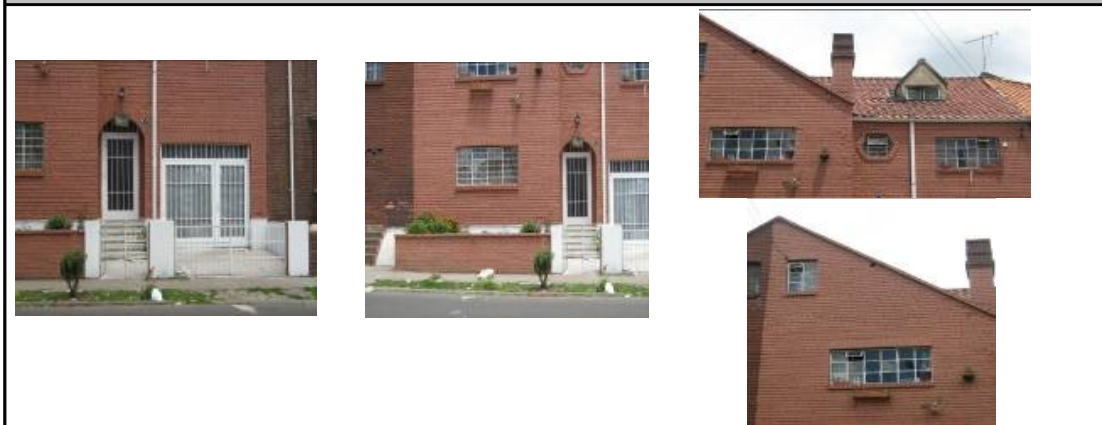
LOCALIZACIÓN



USO(S)

Habitacional	

ESTADO DE CONSERVACIÓN DEL PREDIO



ESTADO GRAL. CONSERVACIÓN	Bueno	MODIFICACIONES VOLUMETRICAS EXTERIORES	No presenta
MATERIAL FACHADA	Ladrillo en regular estado	CONSTRUCCION EN ANTEJARDIN	No presenta
FACHADA LONGITUD APROX	10 metros	ANTEJARDIN TIPOLOGICO	Verde en buen estado
CUBIERTA/TECHO	Teja española - Inclinada	RETROCESO EN FACHADA	No presenta
VENTANERIA	Metálica en regular estado	ANTENAS	No presenta
CERRAMIENTO ORIGINAL	Muro ladrillo en buen estado	GRIETAS	No presenta
REJA	Metálica en buen estado	DETERIORO AVANZADO	No presenta
VOLADIZOS	No presenta	ESTADO DE ANDEN	Bueno
AVISO COMERCIAL	No presenta	FRANJA AMBIENTAL	Si presenta en mal estado
MEDIDA APROX AVISO COMERCIAL		ELEMENTOS DETERIORADOS	Algunas partes de fachada

OBSERVACIONES

El predio tiene altillo



**BIENES DE INTERÉS CULTURAL INMUEBLE  
PATRIMONIO ARQUITECTÓNICO Y URBANO  
ALCALDÍA LOCAL DE TEUSAQUILLO**

**ACTUALIZACIÓN: ALMA MATER. Convenio 005 de 2006**

FICHA N°	7203-036-01	ACTUALIZACIÓN	02 Agosto 2007	ACT ADM	Dec. 606/ 21-Jul-01
MODALIDAD	SIC	CATEGORÍA	CT, Conservación Tipologica		
Galerías, 100		Chapinero Sur Occidente, 7203	36	1	
UPZ		BARRIO	MANZANA	PREDIO	
DIRECCIÓN Carrera 16 A No 57 - 17 / 21 Esquina					

FOTOGRAFÍA INMUEBLE



FOTOGRAFÍA CONTEXTO



LOCALIZACIÓN



**USO(S)**

Habitacional	
Corredor comercial	

**ESTADO DE CONSERVACIÓN DEL PREDIO**



ESTADO GRAL CONSERVACIÓN	Bueno	MODIFICACIONES VOLUMÉTRICAS EXTERIORES	No presenta
MATERIAL FACHADA	Piedra - pañete con pintura en buen estado	CONSTRUCCIÓN EN ANTEJARDIN	No presenta
FACHADA LONGITUD APROX		ANTEJARDIN TIPOLOGICO	No presenta
CUBIERTA/ TECHO	Teja española - Inclined	RETROCESO EN FACHADA	No presenta
VENTANERIA	Combinada en buen estado	ANTENAS	No presenta
CERRAMIENTO ORIGINAL	No presenta	GRIETAS	No presenta
REJA	No presenta	DETERIORO AVANZADO	No presenta
VOLADIZOS	Balcones	ESTADO DE ANDEN	Malo
AVISO COMERCIAL	Presenta / 3	FRANJA AMBIENTAL	No presenta
MEDIDA APROX AVISO COMERCIAL	Varias dimensiones	ELEMENTOS DETERIORADOS	Graffittis en fachada

**OBSERVACIONES**



**BIENES DE INTERÉS CULTURAL INMUEBLE  
PATRIMONIO ARQUITECTÓNICO Y URBANO  
ALCALDÍA LOCAL DE TEUSAQUILLO**

**ACTUALIZACIÓN: ALMA MATER. Convenio 005 de 2006**

FICHA N°	7203-040-01	ACTUALIZACIÓN	02 Agosto 2007	ACT ADM	Dec. 606/ 21-Jul-01
MODALIDAD	SIC	CATEGORÍA	CT, Conservación Tipologica		
Galerías, 100		Chapinero Sur Occidente	40	1	
UPZ	BARRIO	MANZANA	PREDIO		
DIRECCIÓN	Carrera 16 No 54 - 07				

**FOTOGRAFÍA INMUEBLE**



**FOTOGRAFÍA CONTEXTO**



**LOCALIZACIÓN**



**USO(S)**

Habitacional	

**ESTADO DE CONSERVACIÓN DEL PREDIO**



ESTADO GRAL. CONSERVACIÓN	Regular	MODIFICACIONES VOLUMÉTRICAS EXTERIORES	No presenta
MATERIAL FACHADA	Piedra - pintura en buen estado	CONSTRUCCION EN ANTEJARDIN	No presenta
FACHADA LONGITUD APROX	14 metros	ANTEJARDIN TIPOLOGICO	Verde en buen estado
CUBIERTA/TECHO	Teja española - Inclined	RETROCESO EN FACHADA	No presenta
VENTANERIA	Metálica en regular estado	ANTENAS	No presenta
CERRAMIENTO ORIGINAL	Si presenta en buen estado	GRIETAS	No presenta
REJA	Si presenta en regular estado	DETERIORO AVANZADO	No presenta
VOLADIZOS	Si presenta, buen estado	ESTADO DE ANDEN	Malo
AVISO COMERCIAL	No presenta	FRANJA AMBIENTAL	Si presenta en regular estado
MEDIDA APROX AVISO COMERCIAL		ELEMENTOS DETERIORADOS	Pintura en partes de fachada

**OBSERVACIONES**

--