

FICHA N°	7105-004-09	ACTUALIZACIÓN	20 Junio 2007	ACT ADM	Dec. 606/ 21-Jul-01
MODALIDAD	SIC	CATEGORÍA	CT, Conservación Tipologica		
Teusaquillo, 101		Armenia, 7105	4	9	
DIRECCIÓN	UPZ BARRIO MANZANA PREDIO Carrera 15 No 28 B - 34				

**FOTOGRAFÍA INMUEBLE**



**FOTOGRAFÍA CONTEXTO**



**LOCALIZACIÓN**



**USO(S)**

Habitacional


**ESTADO DE CONSERVACIÓN DEL PREDIO**



ESTADO GRAL CONSERVACIÓN	Regular	MODIFICACIONES VOLUMÉTRICAS EXTERIORES	Diseño pareado
MATERIAL FACHADA	Ladrillo y pañete	CONSTRUCCION EN ANTEJARDIN	No presenta
FACHADA LONGITUD APROX	6 metros	ANTEJARDIN TIPOLOGICO	No presenta
CUBIERTA/TECHO	Teja barro	RETROCESO EN FACHADA	No presenta
VENTANERIA	Metalica en estado bueno	ANTENAS	No presenta
CERRAMIENTO ORIGINAL	No presenta	GRIETAS	No presenta
REJA	No presenta	DETERIORO AVANZADO	No presenta
VOLADIZOS	Altillo/ cornisa con materia en 2do. Piso	ESTADO DE ANDEN	Regular
AVISO COMERCIAL	No presenta	FRANJA AMBIENTAL	No presenta
MEDIDA APROX AVISO COMERCIAL		ELEMENTOS DETERIORADOS	Fachada

**OBSERVACIONES**

Falta pintura general / Predio presenta humedad en algunos puntos / Descascaramientos en fachada, cornisas y mampostería

FICHA N°	7105-004-10	ACTUALIZACIÓN	20 Junio 2007	ACT ADM	Dec. 606/ 21-Jul-01
MODALIDAD	SIC	CATEGORÍA	CT, Conservación Tipologica		
Teusaquillo, 101		Armenia, 7105	4	10	
DIRECCIÓN	UPZ	BARRIO	MANZANA	PREDIO	
Carrera 15 No 28 B - 44					

**FOTOGRAFÍA INMUEBLE**



**FOTOGRAFÍA CONTEXTO**



**LOCALIZACIÓN**



**USO(S)**

Habitacional


**ESTADO DE CONSERVACIÓN DEL PREDIO**



ESTADO GRAL. CONSERVACIÓN	Bueno	MODIFICACIONES VOLUMÉTRICAS EXTERIORES	Diseño pareado
MATERIAL FACHADA	Ladrillo y pañete	CONSTRUCCION EN ANTEJARDIN	No presenta
FACHADA LONGITUD APROX	6 metros	ANTEJARDIN TIPOLOGICO	No presenta
CUBIERTA/TECHO	Teja barro	RETROCESO EN FACHADA	No presenta
VENTANERÍA	Metalica en estado bueno	ANTENAS	No presenta
CERRAMIENTO ORIGINAL	No presenta	GRIETAS	No presenta
REJA	No presenta	DETERIORO AVANZADO	No presenta
VOLADIZOS	Altillo / Cornisas en ventanas 2do. Piso	ESTADO DE ANDEN	Buen estado
AVISO COMERCIAL	No presenta	FRANJA AMBIENTAL	No presenta
MEDIDA APROX AVISO COMERCIAL		ELEMENTOS DETERIORADOS	Puerta garaje / cornisas

**OBSERVACIONES**

Falta mejorar pintura puerta del garaje / Cornisas y cemento con humedad y descascaramientos

FICHA N°	7105-004-12	ACTUALIZACIÓN	20 Junio 2007	ACT ADM	Dec. 606/ 21-Jul-01
MODALIDAD	SIC	CATEGORÍA	CT, Conservación Tipologica		
Teusaquillo, 101		Armenia, 7105	4	12	
DIRECCIÓN	UPZ BARRIO MANZANA PREDIO Carrera 15 No 28 B - 64				

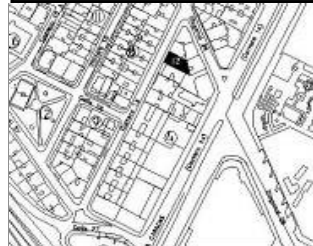
**FOTOGRAFÍA INMUEBLE**



**FOTOGRAFÍA CONTEXTO**



**LOCALIZACIÓN**



**USO(S)**

Habitacional


**ESTADO DE CONSERVACIÓN DEL PREDIO**



ESTADO GRAL. CONSERVACIÓN	Bueno	MODIFICACIONES VOLUMÉTRICAS EXTERIORES	No presenta
MATERIAL FACHADA	Mármol	CONSTRUCCION EN ANTEJARDIN	Reja que cierra puerta principal
FACHADA LONGITUD APROX	10 metros	ANTEJARDIN TIPOLOGICO	No presenta
CUBIERTA/TECHO	Teja de barro	RETROCESO EN FACHADA	No presenta
VENTANERÍA	Metalica y madera en estado bueno	ANTENAS	1 / Buena
CERRAMIENTO ORIGINAL	No presenta	GRIETAS	No presenta
REJA	Metalica en buen estado	DETERIORO AVANZADO	No presenta
VOLADIZOS	Cubierta/ 0,60 M	ESTADO DE ANDEN	Regular
AVISO COMERCIAL	No presenta	FRANJA AMBIENTAL	No presenta
MEDIDA APROX AVISO COMERCIAL		ELEMENTOS DETERIORADOS	Tapa registro de agua/ mármol

**OBSERVACIONES**

Humedad en partes de fachada / Tapa de registro de agua dañada / Mármol desportillado

FICHA N°	7105-004-13	ACTUALIZACIÓN	20 Junio 2007	ACT ADM	Dec. 606/ 21-Jul-01
MODALIDAD	SIC	CATEGORÍA	CT, Conservación Tipologica		
Teusaquillo, 101		Armenia, 7105	4	13	
DIRECCIÓN	UPZ BARRIO MANZANA PREDIO Carrera 15 No 28 B - 80				

**FOTOGRAFÍA INMUEBLE**



**FOTOGRAFÍA CONTEXTO**



**LOCALIZACIÓN**



**USO(S)**

Habitacional	
Comercio puntual	


**ESTADO DE CONSERVACIÓN DEL PREDIO**



ESTADO GRAL. CONSERVACIÓN	Bueno	MODIFICACIONES VOLUMÉTRICAS EXTERIORES	Fachada modificada
MATERIAL FACHADA	Ladrillo y pañete pintado / madera	CONSTRUCCION EN ANTEJARDIN	Alineación de fachada
FACHADA LONGITUD APROX	10 metros	ANTEJARDIN TIPOLOGICO	No presenta
CUBIERTA/TECHO	Teja barro	RETROCESO EN FACHADA	No presenta
VENTANERÍA	Metalica buen estado regular	ANTENAS	1 /Buena
CERRAMIENTO ORIGINAL	No presenta	GRIETAS	No presenta
REJA	Metalica en buen estado	DETERIORO AVANZADO	No presenta
VOLADIZOS	Voladizos en techo	ESTADO DE ANDEN	Regular
AVISO COMERCIAL	1 aviso	FRANJA AMBIENTAL	No presenta
MEDIDA APROX AVISO COMERCIAL	2 X 0.80 M	ELEMENTOS DETERIORADOS	Puerta garaje / ornamentación

**OBSERVACIONES**

Faltan vidrios en la puerta del garaje / la ornamentación presenta oxido en algunos puntos

FICHA N°	7105-004-14	ACTUALIZACIÓN	20 Junio 2007	ACT ADM	Dec. 606/ 21-Jul-01
MODALIDAD	SIC	CATEGORÍA	CT, Conservación Tipologica		
Teusaquillo, 101		Armenia, 7105	4	14	
UPZ	BARRIO		MANZANA	PREDIO	
DIRECCIÓN	Diagonal 30 No 14 - 57 /63 Esquina, Carrera 15 No 28B - 88				

**FOTOGRAFÍA INMUEBLE**



**FOTOGRAFÍA CONTEXTO**



**LOCALIZACIÓN**



**USO(S)**

Habitacional
Corredor Comercial


**ESTADO DE CONSERVACIÓN DEL PREDIO**



ESTADO GRAL. CONSERVACIÓN	Regular	MODIFICACIONES VOLUMÉTRICAS EXTERIORES	Fachada modificada
MATERIAL FACHADA	Ladrillo y pañete pintado	CONSTRUCCION EN ANTEJARDIN	No presenta
FACHADA LONGITUD APROX	20 metros	ANTEJARDIN TIPOLOGICO	No presenta
CUBIERTA/TECHO	Teja barro en una parte/otra no se ve	RETROCESO EN FACHADA	No presenta
VENTANERÍA	Metalica en estado regular	ANTENAS	No presenta
CERRAMIENTO ORIGINAL	No presenta	GRIETAS	en partes de cemento de fachada
REJA	No presenta	DETERIORO AVANZADO	No presenta
VOLADIZOS	En parte de cubierta/sobre ventana del frente	ESTADO DE ANDEN	Regular
AVISO COMERCIAL	4 avisos	FRANJA AMBIENTAL	No presenta
MEDIDA APROX AVISO COMERCIAL	2m X 0.40m / 1m X 0.40m / 1m X 2m	ELEMENTOS DETERIORADOS	Bajante oxidada, pintura general, pañete

**OBSERVACIONES**

Pañete desportillado, pintura descascarada / humedad en distintos puntos de la fachada

FICHA N°	7105-004-15	ACTUALIZACIÓN	20 Junio 2007	ACT ADM	Dec. 606/ 21-Jul-01
MODALIDAD	SIC	CATEGORÍA	CT, Conservación Tipologica		
Teusaquillo, 101		Armenia, 7105	4	15	
DIRECCIÓN	UPZ	BARRIO	MANZANA	PREDIO	
Diagonal 30 No 14 - 39 / 45 / 49 / 51					

**FOTOGRAFÍA INMUEBLE**



**FOTOGRAFÍA CONTEXTO**



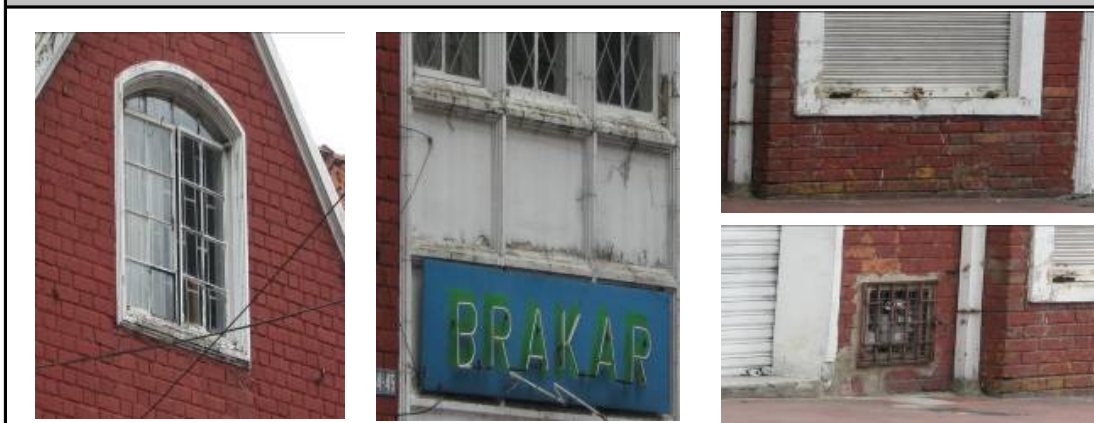
**LOCALIZACIÓN**



**USO(S)**

Habitacional	
Comercio puntual	


**ESTADO DE CONSERVACIÓN DEL PREDIO**



ESTADO GRAL. CONSERVACIÓN	Regular	MODIFICACIONES VOLUMÉTRICAS EXTERIORES	No presenta
MATERIAL FACHADA	Ladrillo	CONSTRUCCION EN ANTEJARDIN	No presenta
FACHADA LONGITUD APROX	12 metros	ANTEJARDIN TIPOLOGICO	No presenta
CUBIERTA/TECHO	Teja barro	RETROCESO EN FACHADA	No presenta
VENTANERÍA	Metalica en estado regular	ANTENAS	No presenta
CERRAMIENTO ORIGINAL	No presenta	GRIETAS	No presenta
REJA	No presenta	DETERIORO AVANZADO	No presenta
VOLADIZOS	Dos altillos	ESTADO DE ANDEN	Buen estado
AVISO COMERCIAL	2 avisos	FRANJA AMBIENTAL	No presenta
MEDIDA APROX AVISO COMERCIAL	2m X 0.40m / 1m X 0.50m	ELEMENTOS DETERIORADOS	Fachada/ ornamentación/ pintura

**OBSERVACIONES**

Falta pintura general / oxido en ornamentación y bajante en gran escala / la fachada tiene descascaramientos

FICHA N°	7105-004-16	ACTUALIZACIÓN	20 Junio 2007	ACT ADM	Dec. 606/ 21-Jul-01
MODALIDAD	SIC	CATEGORÍA	CT, Conservación Tipologica		
Teusaquillo, 101		Armenia, 7105	4	16	
DIRECCIÓN	UPZ BARRIO MANZANA PREDIO Diagonal 30 No 14 - 31				

**FOTOGRAFÍA INMUEBLE**



**FOTOGRAFÍA CONTEXTO**



**LOCALIZACIÓN**



**USO(S)**

Habitacional

**ESTADO DE CONSERVACIÓN DEL PREDIO**



ESTADO GRAL. CONSERVACIÓN	Bueno	MODIFICACIONES VOLUMÉTRICAS EXTERIORES	No presenta
MATERIAL FACHADA	Ladrillo y pañete pintado	CONSTRUCCION EN ANTEJARDIN	No presenta
FACHADA LONGITUD APROX	6 metros	ANTEJARDIN TIPOLOGICO	No presenta
CUBIERTA/TECHO	Teja barro	RETROCESO EN FACHADA	No presenta
VENTANERÍA	Metalica en buen estado	ANTENAS	No presenta
CERRAMIENTO ORIGINAL	No presenta	GRIETAS	No presenta
REJA	No presenta	DETERIORO AVANZADO	No presenta
VOLADIZOS	Cubierta / 0,30 M	ESTADO DE ANDEN	Regular
AVISO COMERCIAL	No presenta	FRANJA AMBIENTAL	No presenta
MEDIDA APROX AVISO COMERCIAL		ELEMENTOS DETERIORADOS	Voladizo/pintura/vidrios

**OBSERVACIONES**

Voladizos deteriorados / Puertas y algo de la fachada está con la pintura descascarada / hay algunos vidrios rotos

FICHA N°	7105-004-17	ACTUALIZACIÓN	20 Junio 2007	ACT ADM	Dec. 606/ 21-Jul-01
MODALIDAD	SIC	CATEGORÍA	CT, Conservación Tipologica		
Teusaquillo, 101		Armenia, 7105	4	17	
UPZ	BARRIO	MANZANA	PREDIO		
DIRECCIÓN	Diagonal 30 No 14 - 25				

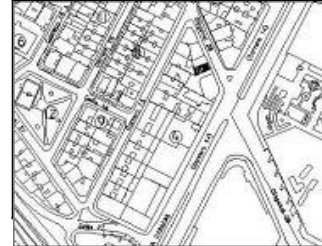
**FOTOGRAFÍA INMUEBLE**



**FOTOGRAFÍA CONTEXTO**



**LOCALIZACIÓN**



**USO(S)**

Habitacional
Corredor Comercial


**ESTADO DE CONSERVACIÓN DEL PREDIO**



ESTADO GRAL. CONSERVACIÓN	Regular	MODIFICACIONES VOLUMETRICAS EXTERIORES	No presenta
MATERIAL FACHADA	Ladrillo	CONSTRUCCION EN ANTEJARDIN	No presenta
FACHADA LONGITUD APROX	6 metros	ANTEJARDIN TIPOLOGICO	No presenta
CUBIERTA/TECHO	Teja barro	RETROCESO EN FACHADA	No presenta
VENTANERIA	Metalica en estado regular	ANTENAS	No presenta
CERRAMIENTO ORIGINAL	No presenta	GRIETAS	No presenta
REJA	No presenta	DETERIORO AVANZADO	No presenta
VOLADIZOS	Cubierta / 0,30 M	ESTADO DE ANDEN	Regular
AVISO COMERCIAL	No presenta	FRANJA AMBIENTAL	No presenta
MEDIDA APROX AVISO COMERCIAL		ELEMENTOS DETERIORADOS	Pintura general / vidrios rotos 2do. Piso

**OBSERVACIONES**

--



















**BIENES DE INTERÉS CULTURAL INMUEBLE  
PATRIMONIO ARQUITECTÓNICO Y URBANO  
ALCALDÍA LOCAL DE TEUSAQUILLO**

**ACTUALIZACIÓN: ALMA MATER. Convenio 005 de 2006**

FICHA N°	7105-006-01	ACTUALIZACIÓN	20 Junio 2007	ACT ADM	Dec. 606/ 21-Jul-01
MODALIDAD	SIC	CATEGORÍA	CI, Conservación Integral		
Teusaquillo, 101		Armenia, 7105	6	1	
UPZ	BARRIO	MANZANA	PREDIO		
DIRECCIÓN	Calle 32 No 15 - 08				

**FOTOGRAFÍA INMUEBLE**



**FOTOGRAFÍA CONTEXTO**



**LOCALIZACIÓN**



**USO(S)**

Habitacional


**ESTADO DE CONSERVACIÓN DEL PREDIO**



ESTADO GRAL. CONSERVACIÓN	Regular	MODIFICACIONES VOLUMETRICAS EXTERIORES	No presenta
MATERIAL FACHADA	Pañete rústico pintado	CONSTRUCCION EN ANTEJARDIN	No presenta
FACHADA LONGITUD APROX	41 metros	ANTEJARDIN TIPOLOGICO	Duro
CUBIERTA/ TECHO	Teja barro	RETROCESO EN FACHADA	No presenta
VENTANERIA	Original en buen estado	ANTENAS	No presenta
CERRAMIENTO ORIGINAL	No presenta	GRIETAS	En parte superior de fachada
REJA	No presenta	DETERIORO AVANZADO	No presenta
VOLADIZOS	Cubierta/ 0,35 M	ESTADO DE ANDEN	Regular
AVISO COMERCIAL	No presenta	FRANJA AMBIENTAL	No presenta
MEDIDA APROX AVISO COMERCIAL		ELEMENTOS DETERIORADOS	Torre superior derecha/mucha humedad

**OBSERVACIONES**

Mucha humedad en toda la fachada / el andén está cuarteado/ hay oxido en la ornamentación / Hay descuido en el mantenimiento





**BIENES DE INTERÉS CULTURAL INMUEBLE  
PATRIMONIO ARQUITECTÓNICO Y URBANO  
ALCALDÍA LOCAL DE TEUSAQUILLO**

**ACTUALIZACIÓN: ALMA MATER. Convenio 005 de 2006**

FICHA N°	7105-006-02	ACTUALIZACIÓN	20 Junio 2007	ACT ADM	Dec. 606/ 21-Jul-01
MODALIDAD	SIC	CATEGORÍA	CI, Conservación Integral		
Teusaquillo, 101		Armenia, 7105	6	2	
UPZ	BARRIO	MANZANA	PREDIO		
DIRECCIÓN	Calle 32 No 15 - 16				

**FOTOGRAFÍA INMUEBLE**



**FOTOGRAFÍA CONTEXTO**



**LOCALIZACIÓN**



**USO(S)**

Habitacional	

**ESTADO DE CONSERVACIÓN DEL PREDIO**



ESTADO GRAL. CONSERVACIÓN	Regular	MODIFICACIONES VOLUMETRICAS EXTERIORES	No presenta
MATERIAL FACHADA	Pañete rústico pintado	CONSTRUCCION EN ANTEJARDIN	No presenta
FACHADA LONGITUD APROX	35 metros	ANTEJARDIN TIPOLOGICO	No presenta
CUBIERTA/ TECHO	Teja barro	RETROCESO EN FACHADA	No presenta
VENTANERIA	Original madera-metal en buen estado	ANTENAS	No presenta
CERRAMIENTO ORIGINAL	No presenta	GRIETAS	No presenta
REJA	No presenta	DETERIORO AVANZADO	No presenta
VOLADIZOS	En vidrio en puerta principal	ESTADO DE ANDEN	Regular
AVISO COMERCIAL	No presenta	FRANJA AMBIENTAL	No presenta
MEDIDA APROX AVISO COMERCIAL		ELEMENTOS DETERIORADOS	Pintura general de fachada

**OBSERVACIONES**

El predio presenta mucha humedad en diferentes puntos de la fachada / el voladizo sobre puerta es en vidrio / le falta pintura general ya que presenta mucho descuido y está descascarada  
La casa aparece con división interna en dos predios





**BIENES DE INTERÉS CULTURAL INMUEBLE  
PATRIMONIO ARQUITECTÓNICO Y URBANO  
ALCALDÍA LOCAL DE TEUSAQUILLO**

**ACTUALIZACIÓN: ALMA MATER. Convenio 005 de 2006**

FICHA N°	7105-006-03	ACTUALIZACIÓN	20 Junio 2007	ACT ADM	Dec. 606/ 21-Jul-01
MODALIDAD	SIC	CATEGORÍA	CT, Conservación Tipologica		
Teusaquillo, 101		Armenia, 7105	6	3	
UPZ	BARRIO	MANZANA	PREDIO		
DIRECCIÓN	Carrera 16 No 31 A - 16				

**FOTOGRAFÍA INMUEBLE**



**FOTOGRAFÍA CONTEXTO**



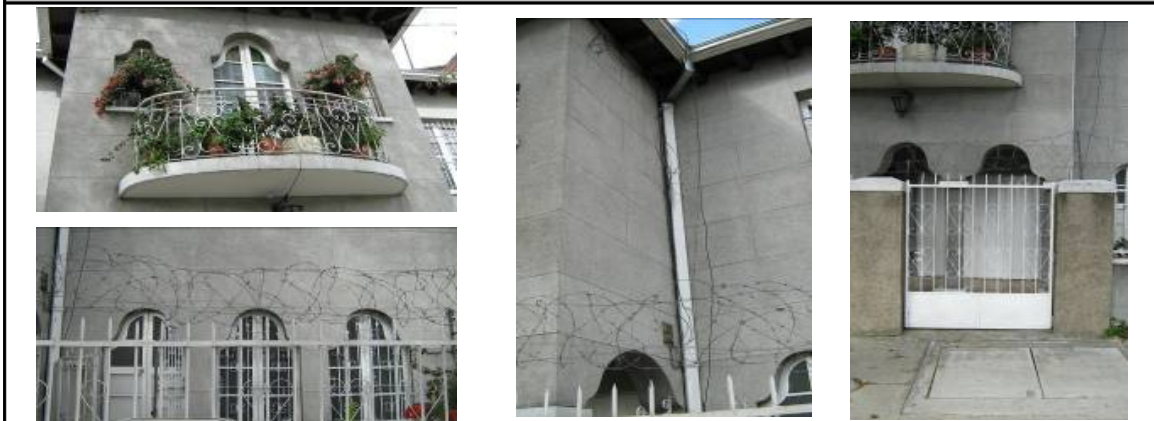
**LOCALIZACIÓN**



**USO(S)**

Habitacional


**ESTADO DE CONSERVACIÓN DEL PREDIO**



ESTADO GRAL. CONSERVACIÓN	Bueno	MODIFICACIONES VOLUMETRICAS EXTERIORES	No presenta
MATERIAL FACHADA	Granito	CONSTRUCCION EN ANTEJARDIN	No presenta
FACHADA LONGITUD APROX	20 metros	ANTEJARDIN TIPOLOGICO	Mixto
CUBIERTA/ TECHO	Teja barro	RETROCESO EN FACHADA	No presenta
VENTANERIA	Original/madera en buen estado	ANTENAS	No presenta
CERRAMIENTO ORIGINAL	Muro granito/reja	GRIETAS	No presenta
REJA	Metalica en buen estado	DETERIORO AVANZADO	No presenta
VOLADIZOS	Cubierta, 0,20M / Balcones, 0,50M	ESTADO DE ANDEN	Regular
AVISO COMERCIAL	No presenta	FRANJA AMBIENTAL	Si presenta en buen estado
MEDIDA APROX AVISO COMERCIAL		ELEMENTOS DETERIORADOS	Algunos voladizos

**OBSERVACIONES**

Inmueble cercado por alambre de púas en parte superior de cerramiento





**BIENES DE INTERÉS CULTURAL INMUEBLE  
PATRIMONIO ARQUITECTÓNICO Y URBANO  
ALCALDÍA LOCAL DE TEUSAQUILLO**

**ACTUALIZACIÓN: ALMA MATER. Convenio 005 de 2006**

FICHA N°	7105-006-04	ACTUALIZACIÓN	20 Junio 2007	ACT ADM	Dec. 606/ 21-Jul-01
MODALIDAD	SIC	CATEGORÍA	CT, Conservación Tipologica		
Teusaquillo, 101		Armenia, 7105	6	4	
UPZ	BARRIO	MANZANA	PREDIO		
DIRECCIÓN	Carrera 16 No 31 A - 22				

**FOTOGRAFÍA INMUEBLE**



**FOTOGRAFÍA CONTEXTO**



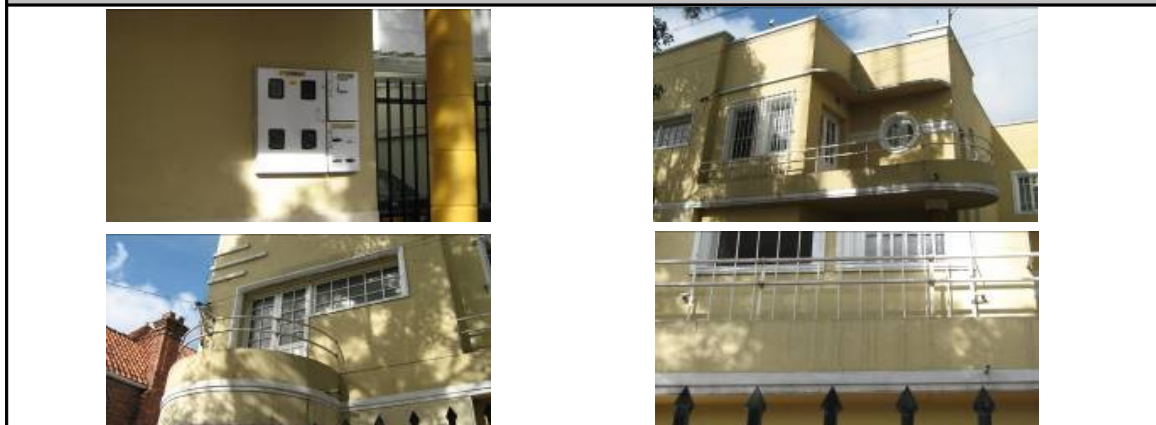
**LOCALIZACIÓN**



**USO(S)**

Habitacional	

**ESTADO DE CONSERVACIÓN DEL PREDIO**



ESTADO GRAL. CONSERVACIÓN	Bueno	MODIFICACIONES VOLUMETRICAS EXTERIORES	No presenta
MATERIAL FACHADA	Pañete con pintura	CONSTRUCCION EN ANTEJARDIN	No presenta
FACHADA LONGITUD APROX	19 metros	ANTEJARDIN TIPOLOGICO	Duro
CUBIERTA/ TECHO	No se visualiza	RETROCESO EN FACHADA	No presenta
VENTANERIA	Original/madera en buen estado	ANTENAS	No presenta
CERRAMIENTO ORIGINAL	Muro pañete	GRIETAS	No presenta
REJA	Metálica en buen estado	DETERIORO AVANZADO	No presenta
VOLADIZOS	Voladizos techo y ventanas, balcón buen estado	ESTADO DE ANDEN	Regular
AVISO COMERCIAL	No presenta	FRANJA AMBIENTAL	Si presenta/regular
MEDIDA APROX AVISO COMERCIAL		ELEMENTOS DETERIORADOS	Algunos puntos de humedad en fachada

**OBSERVACIONES**

Tiene balcón en 2do. Piso





**BIENES DE INTERÉS CULTURAL INMUEBLE  
PATRIMONIO ARQUITECTÓNICO Y URBANO  
ALCALDÍA LOCAL DE TEUSAQUILLO**

**ACTUALIZACIÓN: ALMA MATER. Convenio 005 de 2006**

FICHA N°	7105-006-05	ACTUALIZACIÓN	20 Junio 2007	ACT ADM	Dec. 606/ 21-Jul-01
MODALIDAD	SIC	CATEGORÍA	CT, Conservación Tipologica		
Teusaquillo, 101		Armenia, 7105	6	5	
UPZ	BARRIO	MANZANA	PREDIO		
DIRECCIÓN	Carrera 16 No 31 A - 30				

**FOTOGRAFÍA INMUEBLE**



**FOTOGRAFÍA CONTEXTO**



**LOCALIZACIÓN**



**USO(S)**

Colegios y universidades


**ESTADO DE CONSERVACIÓN DEL PREDIO**



ESTADO GRAL. CONSERVACIÓN	Bueno	MODIFICACIONES VOLUMETRICAS EXTERIORES	Antejardín Transformado
MATERIAL FACHADA	Ladrillo	CONSTRUCCION EN ANTEJARDIN	No presenta
FACHADA LONGITUD APROX	25 metros	ANTEJARDIN TIPOLOGICO	Verde
CUBIERTA/ TECHO	Teja barro	RETROCESO EN FACHADA	Si presenta, 7 metros
VENTANERIA	Original/metálica en buen estado	ANTENAS	No presenta
CERRAMIENTO ORIGINAL	Muro de ladrillo	GRIETAS	No presenta
REJA	Metálica en buen estado	DETERIORO AVANZADO	No presenta
VOLADIZOS	No presenta	ESTADO DE ANDEN	Regular
AVISO COMERCIAL	No presenta	FRANJA AMBIENTAL	Presenta/regular
MEDIDA APROX AVISO COMERCIAL		ELEMENTOS DETERIORADOS	Piso zona parqueo

**OBSERVACIONES**

Funciona alrededor de 4 oficinas  
Es sede de Asociacion de Quimicos Colegio Nacional





**BIENES DE INTERÉS CULTURAL INMUEBLE  
PATRIMONIO ARQUITECTÓNICO Y URBANO  
ALCALDÍA LOCAL DE TEUSAQUILLO**

**ACTUALIZACIÓN: ALMA MATER. Convenio 005 de 2006**

FICHA N°	7105-006-06	ACTUALIZACIÓN	20 Junio 2007	ACT ADM	Dec. 606/ 21-Jul-01
MODALIDAD	SIC	CATEGORÍA	CT, Conservación Tipologica		
Teusaquillo, 101		Armenia, 7105	6	6	
UPZ	BARRIO	MANZANA	PREDIO		
DIRECCIÓN	Carrera 16 No 31 A - 36				

**FOTOGRAFÍA INMUEBLE**



**FOTOGRAFÍA CONTEXTO**



**LOCALIZACIÓN**



**USO(S)**

Habitacional	

**ESTADO DE CONSERVACIÓN DEL PREDIO**



ESTADO GRAL. CONSERVACIÓN	Bueno	MODIFICACIONES VOLUMETRICAS EXTERIORES	No presenta
MATERIAL FACHADA	Ladrillo	CONSTRUCCION EN ANTEJARDIN	No presenta
FACHADA LONGITUD APROX	25 metros	ANTEJARDIN TIPOLOGICO	Verde
CUBIERTA/ TECHO	Teja barro	RETROCESO EN FACHADA	Si presenta, 5 metros
VENTANERIA	Metalica en buen estado	ANTENAS	No presenta
CERRAMIENTO ORIGINAL	No presenta	GRIETAS	No presenta
REJA	Metálica en buen estado	DETERIORO AVANZADO	No presenta
VOLADIZOS	En puerta/0,50 M	ESTADO DE ANDEN	Regular
AVISO COMERCIAL	No presenta	FRANJA AMBIENTAL	Si presenta
MEDIDA APROX AVISO COMERCIAL		ELEMENTOS DETERIORADOS	Ninguno

**OBSERVACIONES**

El predio esta deshabitado, aviso de arrendamiento por inmobiliaria.





**BIENES DE INTERÉS CULTURAL INMUEBLE  
PATRIMONIO ARQUITECTÓNICO Y URBANO  
ALCALDÍA LOCAL DE TEUSAQUILLO**

**ACTUALIZACIÓN: ALMA MATER. Convenio 005 de 2006**

FICHA N°	7105-006-08	ACTUALIZACIÓN	20 Junio 2007	ACT ADM	Dec. 606/ 21-Jul-01
MODALIDAD	SIC	CATEGORÍA	CT, Conservación Tipologica		
Teusaquillo, 101		Armenia, 7105	6	8	
UPZ	BARRIO	MANZANA	PREDIO		
DIRECCIÓN	Carrera 16 No 31 A - 46				

**FOTOGRAFÍA INMUEBLE**



**FOTOGRAFÍA CONTEXTO**



**LOCALIZACIÓN**



**USO(S)**

Bar Restaurante


**ESTADO DE CONSERVACIÓN DEL PREDIO**



ESTADO GRAL. CONSERVACIÓN	Regular	MODIFICACIONES VOLUMÉTRICAS EXTERIORES	Antejardín transformado, aislamiento
MATERIAL FACHADA	Ladrillo	CONSTRUCCION EN ANTEJARDIN	Puertas garage
FACHADA LONGITUD APROX	25 metros	ANTEJARDIN TIPOLOGICO	Duro
CUBIERTA/TECHO	No se visualiza	RETROCESO EN FACHADA	No presenta
VENTANERIA	Metalica en buen estado	ANTENAS	No presenta
CERRAMIENTO ORIGINAL	No presenta	GRIETAS	No presenta
REJA	No presenta	DETERIORO AVANZADO	No presenta
VOLADIZOS	No presenta	ESTADO DE ANDEN	Regular
AVISO COMERCIAL	No presenta	FRANJA AMBIENTAL	No presenta
MEDIDA APROX AVISO COMERCIAL		ELEMENTOS DETERIORADOS	En general se observa muy deteriorado

**OBSERVACIONES**

Funciona un restaurante "Sabor a Mi" / La fachada presenta humedad en gran escala





**BIENES DE INTERÉS CULTURAL INMUEBLE  
PATRIMONIO ARQUITECTÓNICO Y URBANO  
ALCALDÍA LOCAL DE TEUSAQUILLO**

**ACTUALIZACIÓN: ALMA MATER. Convenio 005 de 2006**

FICHA N°	7105-006-09	ACTUALIZACIÓN	20 Junio 2007	ACT ADM	Dec. 606/ 21-Jul-01
MODALIDAD	SIC	CATEGORÍA	CT, Conservación Tipologica		
Teusaquillo, 101		Armenia, 7105	6	9	
UPZ	BARRIO		MANZANA	PREDIO	
DIRECCIÓN	Carrera 16 No 31 A - 58				

**FOTOGRAFÍA INMUEBLE**



**FOTOGRAFÍA CONTEXTO**



**LOCALIZACIÓN**



**USO(S)**

Comercio puntual	
Habitacional	


**ESTADO DE CONSERVACIÓN DEL PREDIO**



ESTADO GRAL. CONSERVACIÓN	Regular	MODIFICACIONES VOLUMETRICAS EXTERIORES	Antejardín transformado
MATERIAL FACHADA	Ladrillo	CONSTRUCCION EN ANTEJARDIN	No presenta
FACHADA LONGITUD APROX	14 metros	ANTEJARDIN TIPOLOGICO	No presenta
CUBIERTA/ TECHO	Teja barro	RETROCESO EN FACHADA	No presenta
VENTANERIA	Metalica en buen estado	ANTENAS	No presenta
CERRAMIENTO ORIGINAL	No presenta	GRIETAS	No presenta
REJA	No presenta	DETERIORO AVANZADO	Humedad de fachada
VOLADIZOS	No presenta	ESTADO DE ANDEN	Regular
AVISO COMERCIAL	1 aviso	FRANJA AMBIENTAL	No presenta
MEDIDA APROX AVISO COMERCIAL	0.60 m * 0.70 m	ELEMENTOS DETERIORADOS	Canales, fachada general

**OBSERVACIONES**

Funciona un restaurante "Sabor a Mi", en los dos predios. Hay intervención del medidor de gas  
Las canales, los marcos de las ventanas y la fachada requieren pintura general





**BIENES DE INTERÉS CULTURAL INMUEBLE  
PATRIMONIO ARQUITECTÓNICO Y URBANO  
ALCALDÍA LOCAL DE TEUSAQUILLO**

**ACTUALIZACIÓN: ALMA MATER. Convenio 005 de 2006**

FICHA N°	7105-006-10	ACTUALIZACIÓN	20 Junio 2007	ACT ADM	Dec. 606/ 21-Jul-01
MODALIDAD	SIC	CATEGORÍA	CT, Conservación Tipologica		
Teusaquillo, 101		Armenia, 7105	6	10	
UPZ	BARRIO	MANZANA	PREDIO		
DIRECCIÓN	Avenida 32 No 15 - 63 Esquina				

**FOTOGRAFÍA INMUEBLE**



**FOTOGRAFÍA CONTEXTO**



**LOCALIZACIÓN**



**USO(S)**

Habitacional


**ESTADO DE CONSERVACIÓN DEL PREDIO**



ESTADO GRAL. CONSERVACIÓN	Bueno	MODIFICACIONES VOLUMETRICAS EXTERIORES	Antejardín transformado
MATERIAL FACHADA	Ladrillo	CONSTRUCCION EN ANTEJARDIN	Garage
FACHADA LONGITUD APROX	42 metros	ANTEJARDIN TIPOLOGICO	Duro
CUBIERTA/ TECHO	Teja barro	RETROCESO EN FACHADA	No presenta
VENTANERIA	Original/metálica en buen estado	ANTENAS	1 antena / Buena
CERRAMIENTO ORIGINAL	No presenta	GRIETAS	No presenta
REJA	No presenta	DETERIORO AVANZADO	No presenta
VOLADIZOS	En puerta principal/0,35 M	ESTADO DE ANDEN	En restauración
AVISO COMERCIAL	1 aviso	FRANJA AMBIENTAL	Si presenta en buen estado
MEDIDA APROX AVISO COMERCIAL	0.30 m X 0.30 m	ELEMENTOS DETERIORADOS	Pintura en menor escala

**OBSERVACIONES**

Funciona un hostel





**BIENES DE INTERÉS CULTURAL INMUEBLE  
PATRIMONIO ARQUITECTÓNICO Y URBANO  
ALCALDÍA LOCAL DE TEUSAQUILLO**

**ACTUALIZACIÓN: ALMA MATER. Convenio 005 de 2006**

FICHA N°	7105-006-11	ACTUALIZACIÓN	20 Junio 2007	ACT ADM	Dec. 606/ 21-Jul-01
MODALIDAD	SIC	CATEGORÍA	CT, Conservación Tipologica		
Teusaquillo, 101		Armenia, 7105	6	11	
UPZ	BARRIO	MANZANA	PREDIO		
DIRECCIÓN	Avenida 32 No 15 - 45				

**FOTOGRAFÍA INMUEBLE**



**FOTOGRAFÍA CONTEXTO**



**LOCALIZACIÓN**



**USO(S)**

Habitacional

**ESTADO DE CONSERVACIÓN DEL PREDIO**



ESTADO GRAL. CONSERVACIÓN	Regular	MODIFICACIONES VOLUMÉTRICAS EXTERIORES	No presenta
MATERIAL FACHADA	Ladrillo	CONSTRUCCION EN ANTEJARDIN	No presenta
FACHADA LONGITUD APROX	18 metros	ANTEJARDIN TIPOLOGICO	Duro
CUBIERTA/ TECHO	Teja barro	RETROCESO EN FACHADA	No presenta
VENTANERIA	Madera en regular estado	ANTENAS	No presenta
CERRAMIENTO ORIGINAL	Muro ladrillo	GRIETAS	No presenta
REJA	Metalica en regular estado	DETERIORO AVANZADO	No presenta
VOLADIZOS	Cubierta/ 0,25 M	ESTADO DE ANDEN	En restauración
AVISO COMERCIAL	No presenta	FRANJA AMBIENTAL	Si presenta, regular
MEDIDA APROX AVISO COMERCIAL		ELEMENTOS DETERIORADOS	Madera de fachada/ornamentación

**OBSERVACIONES**

La ornamentación requiere pintura, lo mismo que la fachada





**BIENES DE INTERÉS CULTURAL INMUEBLE  
PATRIMONIO ARQUITECTÓNICO Y URBANO  
ALCALDÍA LOCAL DE TEUSAQUILLO**

**ACTUALIZACIÓN: ALMA MATER. Convenio 005 de 2006**

FICHA N°	7105-006-14	ACTUALIZACIÓN	20 Junio 2007	ACT ADM	Dec. 606/ 21-Jul-01
MODALIDAD	SIC	CATEGORÍA	CT, Conservación Tipologica		
Teusaquillo, 101		Armenia, 7105	6	14	
UPZ	BARRIO	MANZANA	PREDIO		
DIRECCIÓN	Avenida 32 No 15 - 13 Esquina				

**FOTOGRAFÍA INMUEBLE**



**FOTOGRAFÍA CONTEXTO**



**LOCALIZACIÓN**



**USO(S)**

Habitacional


**ESTADO DE CONSERVACIÓN DEL PREDIO**



ESTADO GRAL. CONSERVACIÓN	Regular	MODIFICACIONES VOLUMETRICAS EXTERIORES	No presenta
MATERIAL FACHADA	Ladrillo y pañete pintado	CONSTRUCCION EN ANTEJARDIN	No presenta
FACHADA LONGITUD APROX	62 metros	ANTEJARDIN TIPOLOGICO	Mixto
CUBIERTA/ TECHO	No se visualiza	RETROCESO EN FACHADA	No presenta
VENTANERIA	Metalica en buen estado	ANTENAS	1 antena/ Buena
CERRAMIENTO ORIGINAL	Muro bajo ladrillo/reja	GRIETAS	No presenta
REJA	Metalica en buen estado	DETERIORO AVANZADO	No presenta
VOLADIZOS	Salientes en frente de cada piso/0,30 M	ESTADO DE ANDEN	En restauración
AVISO COMERCIAL	No presenta	FRANJA AMBIENTAL	No presenta
MEDIDA APROX AVISO COMERCIAL		ELEMENTOS DETERIORADOS	Garajes

**OBSERVACIONES**

La restauración del andén se está realizando es la esquina





**BIENES DE INTERÉS CULTURAL INMUEBLE  
PATRIMONIO ARQUITECTÓNICO Y URBANO  
ALCALDÍA LOCAL DE TEUSAQUILLO**

**ACTUALIZACIÓN: ALMA MATER. Convenio 005 de 2006**

FICHA N°	7105-006-16	ACTUALIZACIÓN	20 Junio 2007	ACT ADM	Dec. 606/ 21-Jul-01
MODALIDAD	SIC	CATEGORÍA	CT, Conservación Tipologica		
Teusaquillo, 101		Armenia, 7105	6	16	
UPZ	BARRIO	MANZANA	PREDIO		
DIRECCIÓN	Carrera 15 No 31 B - 33				

**FOTOGRAFÍA INMUEBLE**



**FOTOGRAFÍA CONTEXTO**



**LOCALIZACIÓN**



**USO(S)**

Habitacional


**ESTADO DE CONSERVACIÓN DEL PREDIO**



ESTADO GRAL. CONSERVACIÓN	Bueno	MODIFICACIONES VOLUMETRICAS EXTERIORES	No presenta
MATERIAL FACHADA	Ladrillo	CONSTRUCCION EN ANTEJARDIN	No presenta
FACHADA LONGITUD APROX	19 metros	ANTEJARDIN TIPOLOGICO	Duro
CUBIERTA/ TECHO	Teja barro	RETROCESO EN FACHADA	Si presenta, 5 metros
VENTANERIA	Original/ metálica en buen estado	ANTENAS	No presenta
CERRAMIENTO ORIGINAL	No presenta	GRIETAS	No presenta
REJA	No presenta	DETERIORO AVANZADO	No presenta
VOLADIZOS	No presenta	ESTADO DE ANDEN	Bueno
AVISO COMERCIAL	No presenta	FRANJA AMBIENTAL	No presenta
MEDIDA APROX AVISO COMERCIAL		ELEMENTOS DETERIORADOS	Humedad en cornisas/ acometida eléctrica

**OBSERVACIONES**

Deshabitada.  
Acometida electrica deteriora la fachada





**BIENES DE INTERÉS CULTURAL INMUEBLE  
PATRIMONIO ARQUITECTÓNICO Y URBANO  
ALCALDÍA LOCAL DE TEUSAQUILLO**

**ACTUALIZACIÓN: ALMA MATER. Convenio 005 de 2006**

FICHA N°	7105-006-21	ACTUALIZACIÓN	20 Junio 2007	ACT ADM	Dec. 606/ 21-Jul-01
MODALIDAD	SIC	CATEGORÍA	CT, Conservación Tipologica		
Teusaquillo, 101		Armenia, 7105	6	21	
UPZ	BARRIO	MANZANA	PREDIO		
DIRECCIÓN	Carrera 15 No 31 A - 19				

**FOTOGRAFÍA INMUEBLE**



**FOTOGRAFÍA CONTEXTO**



**LOCALIZACIÓN**



**USO(S)**

Habitacional


**ESTADO DE CONSERVACIÓN DEL PREDIO**



ESTADO GRAL. CONSERVACIÓN	Excelente	MODIFICACIONES VOLUMETRICAS EXTERIORES	Antejardín transformado
MATERIAL FACHADA	Ladrillo y tableta	CONSTRUCCION EN ANTEJARDIN	Cerramiento
FACHADA LONGITUD APROX	17 metros	ANTEJARDIN TIPOLOGICO	Duro
CUBIERTA/ TECHO	Teja barro	RETROCESO EN FACHADA	Presenta/ 4 M
VENTANERIA	Metalica en buen estado	ANTENAS	1 / buena
CERRAMIENTO ORIGINAL	Reja	GRIETAS	No presenta
REJA	Metalica en buen estado	DETERIORO AVANZADO	No presenta
VOLADIZOS	Cubierta/ 0,20 M	ESTADO DE ANDEN	Regular
AVISO COMERCIAL	No presenta	FRANJA AMBIENTAL	No presenta
MEDIDA APROX AVISO COMERCIAL		ELEMENTOS DETERIORADOS	Caja contador de gas le falta pintura

**OBSERVACIONES**

Fachada intervenida por medidor de gas.





**BIENES DE INTERÉS CULTURAL INMUEBLE  
PATRIMONIO ARQUITECTÓNICO Y URBANO  
ALCALDÍA LOCAL DE TEUSAQUILLO**

**ACTUALIZACIÓN: ALMA MATER. Convenio 005 de 2006**

FICHA N°	7105-006-22	ACTUALIZACIÓN	20 Junio 2007	ACT ADM	Dec. 606/ 21-Jul-01
MODALIDAD	SIC	CATEGORÍA	CT, Conservación Tipologica		
Teusaquillo, 101		Armenia, 7105	6	22	
UPZ	BARRIO	MANZANA	PREDIO		
DIRECCIÓN	Carrera 15 No 31 A - 15				

**FOTOGRAFÍA INMUEBLE**



**FOTOGRAFÍA CONTEXTO**



**LOCALIZACIÓN**



**USO(S)**

Institucional puntual

**ESTADO DE CONSERVACIÓN DEL PREDIO**



ESTADO GRAL. CONSERVACIÓN	Bueno	MODIFICACIONES VOLUMÉTRICAS EXTERIORES	Antejardín transformado
MATERIAL FACHADA	Ladrillo	CONSTRUCCION EN ANTEJARDIN	Cerramiento
FACHADA LONGITUD APROX	19 metros	ANTEJARDIN TIPOLOGICO	Duro
CUBIERTA/ TECHO	Teja barro	RETROCESO EN FACHADA	Si presenta, 7 metros
VENTANERIA	Metálica en buen estado	ANTENAS	No presenta
CERRAMIENTO ORIGINAL	Reja	GRIETAS	No presenta
REJA	Metálica en buen estado	DETERIORO AVANZADO	No presenta
VOLADIZOS	Cubierta/ 0,20 M	ESTADO DE ANDEN	Regular
AVISO COMERCIAL	No presenta	FRANJA AMBIENTAL	No presenta
MEDIDA APROX AVISO COMERCIAL		ELEMENTOS DETERIORADOS	Humedad en balconcillo

**OBSERVACIONES**

Funcionan oficinas.

